

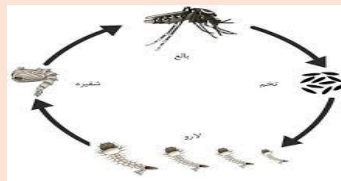
## آندس چیست؟

بعضی از پشه‌ها می‌توانند باعث بروز بیماری شوند. پشه آندس که به دلیل وجود ظاهری راه راه به پشه ببری معروف است اگر آلوده به ویروس باشد می‌تواند بیماری‌هایی مانند تب دانگ، چیکونگونیا و زیکا را به انسان انتقال دهد.

این بیماری‌ها به سرعت در جهان در حال گسترش می‌باشند و از نظر بهداشت عمومی اهمیت زیادی دارند. کشور پاکستان که در همسایگی ایران قرار دارد یکی از کشورهای آلوده می‌باشد. تجارت بین‌الملل و جابجایی کالاهای محتوی تخم آندس بخصوص توسط لاستیک اتومبیل موجب گسترش جهانی این گونه ناقل شده است. به همین دلیل در شهرهایی که در نزدیکی ساحل قرار دارند احتمال ورود پشه از طریق کشتی‌ها از کشورهای آلوده وجود دارد.

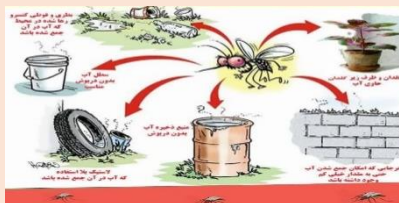


آندس اجیپتی در مناطق شهری زندگی کرده و محل استراحت و تخم گذاری آن در داخل یا نزدیک اماکن مسکونی می‌باشد. آندس اجیپتی بر خلاف بسیاری از پشه‌ها در طی روز خونخواری می‌کند و حداکثر گزش را در صبح زود و هنگام غروب قبل از تاریکی انجام می‌دهد.



## مکان های مناسب رشد و تخم گذاری پشه آندس

ظروفی که آب در آنها جمع می‌شود مکان مناسبی برای رشد و تخم‌گذاری پشه است. این ظروف می‌توانند هر چیز کوچکی را شامل شود حتی سینی یا سطل زیر کولر، قایق های مستعمل، منبع یا بشکه‌هایی که برای ساختمان سازی تعبیه شده‌اند. ظروف آب پرندگان، زیرگلدانی، لاستیک‌های بلا استفاده‌ای که در سطح شهر رها شده اند و هر ظرفی که حتی به اندازه یک قاشق چای خوری آب در آن جمع شود می‌تواند مکان مناسبی برای رشه پشه باشد.



از آندس چه  
می دانیم؟



معاونت هماهنگی و محیط کسب و کار  
دفتر محیط کار و محیط زیست

## بیماری تب دنگی

تب دنگی یک بیماری ویروسی است که توسط پشه‌هایی به نام آندس منتقل می‌شود. تب دنگی به عنوان "تب استخوان شکن" نیز شناخته می‌شود. چرا که به دلیل درد شدید حاصل از آن بیمار تصور می‌کند استخوان‌هایش در حال شکستن هستند. **برخی از نشانه‌های تب دنگی عبارتند از تب، سردرد، حساسیت‌های پوستی مشابه سرخک و درد در مفاصل و ماهیچه‌ها**

ممکن است تب دنگی در تعداد کمی از بیماران به یکی از دو گونه خطرناک و کشنده تبدیل شود.

گونه اول تب هموراژیک دنگی است که باعث خونریزی، ترشح مایعات به بیرون از رگ‌های خونی و کاهش پلاکت‌های خون (عامل لخته شدن خون) می‌شود. گونه دوم سندروم شوک دنگی است که باعث افت فشار شدید می‌شود.

احتمال شدت گرفتن بیماری دنگی در نوزادان و کودکان بسیار بیشتر از بزرگسالان است.

افرادی که دارای بیماری‌های مزمن مانند دیابت، فشار خون بالا، یا بیماری‌های قلبی هستند نیز در معرض خطر تب دنگی قرار دارند. این افراد به دلیل سیستم ایمنی ضعیف‌تر، قابلیت مقابله با ویروس دنگی را کمتر دارند.

بنابراین، مدیریت مناسب تب دنگی و پیشگیری از عوارض جدی در این افراد بسیار حائز اهمیت است.

افزایش ابتلا به تب دنگی معمولاً در مناطق گرمسیری اتفاق می‌افتد، زیرا پشه‌های ناقل آن در این مناطق به راحتی می‌توانند رشد و تکثیر کنند. همچنین، باران‌های زیاد و تجمع آب در ظروف و اشیاء مختلف می‌تواند محیط مناسبی برای تکثیر این گونه از پشه‌ها فراهم کند.

در صورت همه‌گیری تب دنگی پشه‌های آلوده با نیش زدن انسان بیماری را به افراد منتقل می‌کنند. بیماری از انسان به انسان منتقل نمی‌شود. ویروس تب دنگی از انسان بیمار به پشه منتقل شده و سپس از پشه آلوده به افراد سالم منتقل می‌شود.

بهترین راه پیشگیری از بیماری جلوگیری از گزش پشه‌های آلوده است، به ویژه اگر در منطقه گرمسیری زندگی یا به آن سفر می‌کنید. این شامل محافظت از خود و تلاش برای پایین نگه داشتن جمعیت پشه‌ها است.

درد شدید شکم، استفراغ مداوم، تنفس سریع و پی در پی، خونریزی لثه از علائم هشدار دهنده‌ای هستند که در صورت داشتن این علائم باید به پزشک مراجعه کرد.



## اقدامات پیشگیرانه لازم:

### پیشگیری از گزش پشه

- نصب توری بر روی در و پنجره و هواکش
- استفاده از لباس‌های کاملاً پوشیده
- استفاده از دورکننده‌های حشرات مانند اسپری، پماد و کرم دافع حشرات
- استفاده از وسایل حفاظت فردی مانند پشه بند

### پیشگیری از تکثیر پشه

- ✚ تخلیه آب منابع و ظرف حاوی آب مانند، ظرف زیر کولر، ظرف زیرگلدان‌ها، ظرف پرندگان و حیوانات، کوزه، منبع، بشکه، سطل، حوض و لاستیک بلا استفاده
- ✚ تخلیه و شستن مداوم سطل‌های زباله خانگی
- ✚ گذاشتن سرپوش روی ظروف نگهداری و ذخیره آب
- ✚ معدوم کردن ظروفی که امکان جمع شدن آب در آنها وجود دارد از داخل و اطراف خانه مانند بطری‌های شکسته، قوطی کنسرو، لاستیک مستعمل، ظروف پلاستیکی
- ✚ خالی کردن آب راکد مثل کولر
- ✚ ضدعفونی کردن سینک ظرفشویی و روشویی
- ✚ سمپاشی سطل زباله و مکان‌های مشکوک